

Paro Registrado.

Mayo 2021

FICHA TERRITORIAL: Comarca Sobrarbe

Unidad: nº personas

Fuente: Instituto Aragonés de Empleo

Por grupo de edad y sexo

	Total	Hombres	Mujeres
16-19	3	2	1
20-24	10	4	6
25-29	26	9	17
30-34	30	5	25
35-39	39	17	22
40-44	29	10	19
45-49	38	19	19
50-54	41	21	20
55-59	51	34	17
60-64	38	25	13
Total	305	146	159

Por sector de actividad económica y sexo

CNAE-2009	Total	Hombres	Mujeres
Agricultura, ganadería y pesca	21	15	6
Industria y energía	16	9	7
Construcción	14	13	1
Servicios	242	102	140
Sin empleo anterior	12	7	5
Total	305	146	159

Por sección de actividad económica y sexo

CNAE-2009	Total	Hombres	Mujeres
Agricultura, ganadería, silvicultura y pesca	21	15	6
Industrias extractivas	2	2	0
Industria manufacturera	14	7	7
Construcción	14	13	1
Comercio al por mayor y al por menor; reparación de vehículos de motor y motocicletas	31	11	20
Transporte y almacenamiento	7	6	1
Hostelería	82	22	60
Información y comunicaciones	5	3	2
Actividades financieras y de seguros	1	1	0
Actividades inmobiliarias	1	0	1
Actividades profesionales, científicas y técnicas	2	1	1
Actividades administrativas y servicios auxiliares	22	8	14
Administración Pública y defensa; Seguridad Social obligatoria	51	36	15
Educación	6	2	4
Actividades sanitarias y de servicios sociales	13	0	13
Actividades artísticas, recreativas y de entretenimiento	10	5	5
Otros servicios	10	7	3
Actividades de los hogares como empleadores de personal doméstico; actividades de los hogares como productores de bienes y servicios para uso propio	1	0	1
Sin clasificar	12	7	5
Total	305	146	159

La actividad económica indica aquélla en la que el parado realizó su último trabajo, según la Clasificación Nacional de Actividades Económicas de 2009 (CNAE-2009)

Paro Registrado.

Mayo 2021

FICHA TERRITORIAL: **Comarca Sobrarbe**

Unidad: nº personas

Fuente: Instituto Aragonés de Empleo

Por nivel de formación y sexo

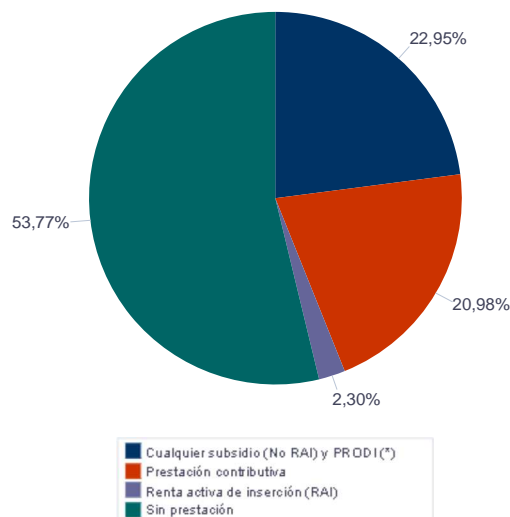
		Total	Hombres	Mujeres
Educación primaria	Educación Primaria o inferior	60	29	31
		60	29	31
Primera etapa de educación secundaria	Primera etapa de educación secundaria	107	59	48
		107	59	48
Segunda etapa de educación secundaria	Bachillerato	44	22	22
	Enseñanza media de formación profesional	22	16	6
		66	38	28
Enseñanza superior	Enseñanza superior de formación profesional	28	6	22
	Enseñanza superior universitaria	44	14	30
		72	20	52
Total		305	146	159

NOTA: La tabla de nivel de formación se basa en la Clasificación Nacional de Educación 2000 (INE). Se ha seleccionado el nivel educativo más alto adquirido por el demandante parado.

Por tipo de prestación y sexo

	Total	Hombres	Mujeres
Sin prestación	164	78	86
Prestación contributiva	64	33	31
Cualquier subsidio (No RAI) y PRODI (*)	70	33	37
Renta activa de inserción (RAI)	7	2	5
Total	305	146	159

(*) PRODI= Programa temporal de protección por desempleo e inserción, RAI = Renta activa de inserción.



Paro Registrado.

Mayo 2021

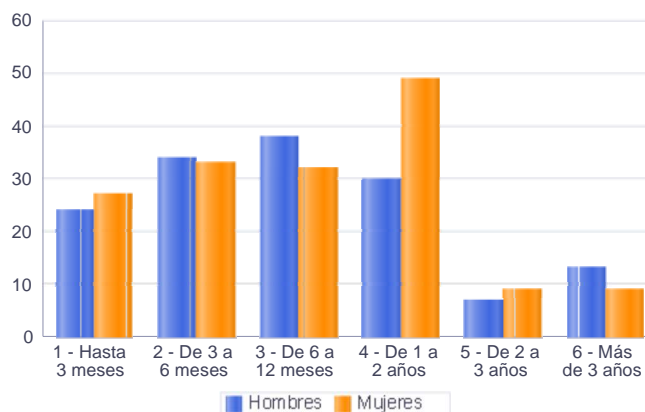
FICHA TERRITORIAL: **Comarca Sobrarbe**

Unidad: nº personas

Fuente: Instituto Aragonés de Empleo

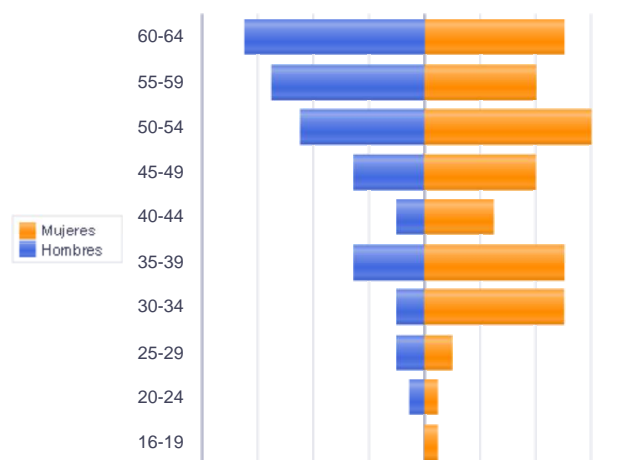
Por tiempo en situación laboral como desempleado y sexo

		Total	Hombres	Mujeres
Corta Duración	Hasta 3 meses	51	24	27
	De 3 a 6 meses	67	34	33
	De 6 a 12 meses	70	38	32
		188	96	92
Larga Duración	De 1 a 2 años	79	30	49
	De 2 a 3 años	16	7	9
	Más de 3 años	22	13	9
		117	50	67
Total		305	146	159



Parados de larga duración* por grupo de edad y sexo

	Total	Hombres	Mujeres
16-19	1	0	1
20-24	2	1	1
25-29	4	2	2
30-34	12	2	10
35-39	15	5	10
40-44	7	2	5
45-49	13	5	8
50-54	21	9	12
55-59	19	11	8
60-64	23	13	10
Total	117	50	67



* Más de 12 meses como desempleado

Piramide por valores Absolutos

Paro Registrado.

Mayo 2021

FICHA TERRITORIAL: **Comarca Sobrarbe**

Unidad: nº personas

Fuente: Instituto Aragonés de Empleo

Por sector de actividad económica, nacionalidad y sexo

	Españoles			Extranjeros comunitarios (UE-28)			Extranjeros no comunitarios		
	Total	Hombres	Mujeres	Total	Hombres	Mujeres	Total	Hombres	Mujeres
Agricultura, ganadería y pesca	20	14	6	1	1	0			
Construcción	11	10	1	2	2	0	1	1	0
Industria y energía	13	6	7	3	3	0			
Servicios	190	87	103	38	10	28	14	5	9
Sin empleo anterior	10	6	4	1	0	1	1	1	0
Total	244	123	121	45	16	29	16	7	9

Ranking de ocupaciones más solicitadas por los demandantes parados, por sexo

Cod. Ocupación	Ocupación	Total	Hombres	Mujeres
51201049	Camareros, en general	65	17	48
52201079	Dependientes de comercio, en general	58	5	53
92101050	Personal de limpieza o limpiadores en general	58	5	53
95431028	Peones forestales	50	40	10
51101026	Cocineros, en general	41	15	26
92101027	Camareros de pisos (hostelería)	40	0	40
43091029	Empleados administrativos, en general	32	9	23
95121019	Peones de horticultura, jardinería	30	21	9
96021013	Peones de la construcción de edificios	29	27	2
71911012	Mantenedores de edificios	29	29	0
97001104	Peones de la industria manufacturera, en general	25	18	7
84121035	Conductores de furgonetas, hasta 3,5 t.	25	24	1
37241034	Monitores de educación y tiempo libre	25	7	18
44221010	Recepcionistas de hotel	20	4	16
71211015	Albañiles	17	17	0
57101013	Asistentes domiciliarios	14	0	14
61201028	Jardineros, en general	13	10	3
98111024	Mozos de carga y descarga, almacén y/o mercado de abastos	12	11	1
93101013	Marmitones	11	3	8
95111016	Peones agrícolas, en general	11	9	2
55001018	Cajeros de comercio	11	2	9

NOTA: Cada demandante puede solicitar hasta 6 ocupaciones.